

GIUBILEO DEL MONDO EDUCATIVO
PARTNER



Enel è una multinazionale dell'energia e un operatore integrato leader nei mercati globali dell'energia e delle rinnovabili¹. A livello mondiale, è il più grande operatore di rinnovabili, il primo operatore di reti di distribuzione elettrica per numero di clienti serviti e il maggiore operatore retail per numero di clienti.

Enel è presente in 28 Paesi nel mondo e produce energia con una capacità totale di circa 91 GW.

Enel Grids, la business line globale del Gruppo dedicata alla gestione del servizio di distribuzione di energia elettrica a livello mondiale, fornisce energia elettrica attraverso una rete di 1,9 milioni di chilometri a circa 69 milioni di utenti finali. Enel Green Power, che all'interno del Gruppo Enel gestisce le rinnovabili, conta su una capacità totale di oltre 66 GW con un mix di generazione che include impianti eolici, solari, geotermici, idroelettrici e di accumulo, in Europa, nelle Americhe, in Africa, Asia e Oceania. Enel X Global Retail è la business line del Gruppo Enel dedicata ai clienti di tutto il mondo con l'obiettivo di fornire loro prodotti e servizi in maniera efficiente in base ai loro bisogni energetici, incoraggiandoli verso un uso più consapevole e sostenibile dell'energia. Fornisce elettricità e servizi energetici integrati a circa 55 milioni di clienti a livello globale, offrendo servizi di flessibilità che aggregano 9,2 GW, gestendo circa 3 milioni di punti luce, e possedendo 30,100 punti di ricarica pubblici per la mobilità elettrica.

¹ La leadership di Enel nelle diverse categorie è definita dal confronto con i dati dell'esercizio 2024 dei peer. Perimetro di riferimento: società quotate non a prevalenza statale.

Solidarietà in movimento



La Fondazione Roma, continuazione storica della Cassa di Risparmio di Roma, è un ente privato *non profit* di natura associativa che opera a sostegno del progresso economico e sociale della collettività.

Essa rappresenta l'ultima tappa di un lungo percorso che si dipana attraverso quasi 200 anni di storia, durante i quali, nel perseguimento delle tradizionali finalità istituzionali, la Fondazione si è profondamente trasformata e rinnovata, adeguando le iniziative di cui è protagonista in funzione del mutato contesto socio-economico: una testimonianza tangibile, fatta di progettualità attiva e risultati concreti, del legame che la unisce da sempre alla Città Eterna. Come moderna fondazione operativa agisce secondo principi di

solidarietà e sussidiarietà, impegnandosi nel declinare in modo originale il concetto di utilità sociale, che rappresenta la formula riassuntiva che ispira l'intera attività filantropica.

Forte della lunga e consolidata esperienza nel perseguimento delle finalità di utilità sociale, sua unica missione, la Fondazione Roma si propone come risorsa materiale e immateriale al servizio della comunità del bisogno e, in particolare, dei più fragili, con l'impegnativo obiettivo di generare un'offerta aggiuntiva di iniziative ad alto valore sociale nei principali settori del welfare, nella prospettiva ancor più ambiziosa di concorrere alla costruzione di una comunità attiva e dinamica, consapevole e rispettosa della dignità inviolabile di ogni persona e nella quale nessuno sia lasciato indietro ed emarginato.



FONDAZIONE ROMA

Palazzo Sciarra Colonna - Via M. Minghetti, 17 - 00187 Roma
Tel. +39.06.6976450 - info@fondazioneroma.it - www.fondazioneroma.it

CON I BAMBINI

Un'alleanza educativa per contrastare il fenomeno della povertà educativa in Italia

Il Fondo per il contrasto della povertà educativa minorile

In Italia oltre 1 milione e 400 mila adolescenti, bambini e bambine vivono in povertà assoluta e altri 2,2 milioni sono in povertà relativa. La povertà economica è strettamente legata alla povertà educativa: le due si alimentano reciprocamente e si trasmettono di generazione in generazione. La povertà educativa minorile è infatti un fenomeno multidimensionale, frutto del contesto economico, sociale, familiare in cui vivono i minorenni.

Per affrontare il fenomeno della povertà educativa è necessario avviare un percorso comune tra le agenzie educative del territorio: la scuola e la famiglia, le istituzioni e il mondo del terzo settore, ovvero occorre creare e rafforzare le "comunità educanti".

Un'alleanza per contrastare il fenomeno della povertà educativa in Italia è stata messa in campo da Fondazioni di origine bancaria, rappresentate da Acri, con Forum Terzo settore e Governo: a fine aprile 2016 è stato siglato un Protocollo d'Intesa per la gestione del Fondo per il contrasto della povertà educativa minorile, destinato "al sostegno di interventi sperimentali finalizzati a rimuovere gli ostacoli di natura economica, sociale e culturale che impediscono la piena fruizione dei processi educativi da parte dei minori".

L'impresa sociale Con i bambini

L'operatività del Fondo è stata assegnata dall'Acri all'impresa sociale Con i bambini, società senza scopo di lucro nata nel giugno 2016 e interamente partecipata dalla Fondazione con il Sud. Con i bambini ha pubblicato ad oggi decine di bandi e iniziative, selezionando complessivamente oltre 800 progetti in tutta Italia sostenuti con un contributo di circa 500 milioni di euro. I cantieri educativi interessano 650 mila bambini e ragazzi insieme alle loro famiglie, e mettono in rete 10 mila organizzazioni tra Terzo settore, scuole, enti pubblici e privati, rafforzando le "comunità educanti" dei territori.

Gli ambiti di intervento comprendono l'offerta di servizi per la prima infanzia, il contrasto della dispersione scolastica, delle diverse forme di disagio giovanile e devianza minorile, il supporto ai minori vittime di maltrattamento e agli orfani di vittime di femminicidio, l'inclusione dei minori stranieri non accompagnati; il benessere psicologico e sociale degli adolescenti e, in generale, iniziative volte al benessere di bambini e bambine, ragazzi e ragazze, avviate anche in collaborazione con altri Enti pubblici e privati attraverso forme di cofinanziamento.

Nella gestione dei bandi, è stato introdotto l'elemento della valutazione di impatto, una novità assoluta nella progettazione sociale. La valutazione d'impatto in ogni progetto prevede il monitoraggio dei risultati, l'analisi dei cambiamenti generati e la diffusione delle buone pratiche per orientare politiche pubbliche e future azioni di sistema.

Nell'ambito del contrasto al disagio degli adolescenti e della promozione del protagonismo di ragazzi e ragazze, Con i bambini ha promosso la campagna partecipativa "Non sono emergenza", tutt'ora in corso, avviata con la partecipazione di centinaia di enti e organizzazioni e il coinvolgimento attivo degli adolescenti.

Tra le iniziative più rilevanti in corso, si segnala "Organizziamo la speranza" per attivare processi di cambiamento in 15 aree socio-educative strategiche di altrettante città del Nord, del Centro e del Sud Italia, per sperimentare interventi multidimensionali finalizzati a produrre un significativo e visibile miglioramento delle opportunità socio-educative e del benessere di bambini, bambine e adolescenti.

CON I BAMBINI IMPRESA SOCIALE SRL

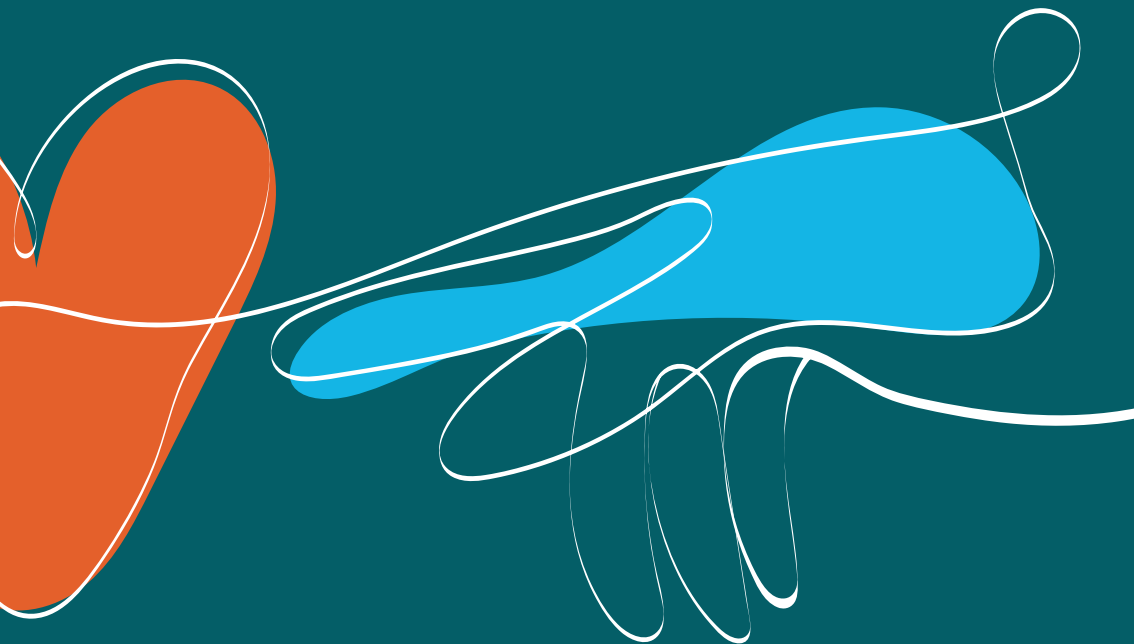
Soggetto attuatore del "Fondo per il contrasto della Povertà Educativa Minorile"

Interamente partecipata dalla Fondazione CON IL SUD

Via del Corso, 262 – 00186 Roma

Tel: 06 40 41 01 00 – e-mail: info@conibambini.org

www.conibambini.org



DA 20 ANNI
AL LAVORO
PER LA SALUTE
DEI LAVORATORI







Sanimpresa è una Cassa di Assistenza Sanitaria, senza fini di lucro, che integra il Servizio Sanitario Nazionale e provvede al rimborso parziale o totale delle spese sanitarie permettendo ai propri iscritti di godere di vantaggi immediati e concreti.

LA STORIA DI SANIMPRESA

Le tappe fondamentali

- 1996** Le parti sociali, nel rinnovare il Contratto Integrativo Territoriale del Turismo di Roma e Provincia pongono le basi per un sistema di assistenza sanitaria integrativa in favore dei lavoratori d'albergo.
- 2001** Le parti sociali nel rinnovo del C.I.T del Turismo sottoscrivono l'accordo per dare avvio al sistema di assistenza sanitaria integrativa con una specifica erogazione a un futuro fondo di assistenza di 50.000 lire per ogni lavoratore.
- 2003** Nasce la Cassa di Assistenza Sanitaria Integrativa per i lavoratori del Terziario, Distribuzione e Servizi di Roma e Provincia, con un contributo annuo di 207 euro per lavoratore.
- 2004** Assistenza sanitaria erogata anche ai lavoratori del comparto alberghiero e della vigilanza privata.

- 2005** Inizio erogazione prestazioni sanitarie per tutti gli iscritti e successivamente la copertura viene estesa ai familiari: coniuge/convivente more uxorio (anche pari sesso), figli, fratelli e sorelle.
- 2007** Nasce Sanimpresa Magazine, quadrimestrale gratuito per iscritti e aziende.
- 2008** Accordi di armonizzazione con Fondo Est e Fondo Fast per ampliare le prestazioni sanitarie dei settori Servizi, Commercio e Turismo.
- 2010** Prima iscrizione all'Anagrafe dei Fondi Sanitari istituita presso il Ministero della Salute
- 2016** Apertura del Centro Cardiologico Sanimpresa per accertamenti non invasivi.
- 2019** Nasce il Centro Polispecialistico Sanimpresa per visite e accertamenti specialistici.
- 2021** Il Centro Polispecialistico si trasferisce nella nuova sede di via Enrico Tazzoli, ampliando le prestazioni sanitarie fino alle attuali 20 branche specialistiche oltre alla diagnostica per immagini.
- 2025** Con il rinnovo del Contratto Integrativo Territoriale Sanimpresa diventa obbligatoria in tutto il Lazio per il settore Terziario, Distribuzione e Servizi.

ISCRIZIONE OBBLIGATORIA A SANIMPRESA



Tutte le aziende che applicano i Contratti Integrativi Territoriali di Roma e del Lazio hanno l'obbligo di versare le quote economiche per tutti i **LAVORATORI DIPENDENTI** dei settori: Terziario, Distribuzione e Servizi; comparto Alberghiero; Vigilanza privata.

Inoltre si possono iscrivere alla Cassa...

Lavoratori autonomi

Del settore Terziario, Distribuzione e Servizi (agenti e rappresentanti, guide e accompagnatori turistici).

Titolari di piccole e medie imprese

Del Terziario, Distribuzione e Servizi, nonché del Comparto alberghiero, purché abbiano lavoratori dipendenti iscritti alla Cassa.

Pensionati

Già iscritti alla Cassa da almeno 5 anni al momento del pensionamento.

Familiari

Intero nucleo familiare: coniuge/convivente more uxorio (anche pari sesso), figli, fratelli e sorelle.

ALCUNE DELLE PRESTAZIONI OFFERTE DA SANIMPRESA



- Ricovero per intervento chirurgico.
- Day-hospital chirurgico.
- Intervento chirurgico ambulatoriale.
- Ospedalizzazione domiciliare.
- Prestazioni di alta specializzazione.
- Visite Specialistiche.
- Ticket per accertamenti diagnostici e Pronto Soccorso.
- Trattamenti fisioterapici riabilitativi solo a seguito di infortunio.
- Pacchetto maternità.
- Cure oncologiche.
- Pacchetti prevenzione.
- Prevenzione odontoiatrica e di implantologia.
- Cure dentarie da infortunio.
- Convenzione oculistica.
- Prevenzione per specifiche patologie oculistiche.
- Strabismo per ragazzi da 3 a 14 anni.
- Prestazioni per stati di non autosufficienza (esclusi i familiari).
- Convenzione specialistica pediatrica.
- Convenzione assistenza psicologica.
- Convenzione specialistica podologica.
- Servizio per la prevenzione del suicidio.
- Test genetici.
- Prestazioni diagnostiche particolari.
- Servizi di consulenza e assistenza.
- Fisioterapia domiciliare per non autosufficienti.
- Monitor salute.
- Psicoterapia on-line.
- Centro Polispecialistico Sanimpresa con visite ed esami strumentali completamente gratuiti.
- Convenzioni dirette a tariffe agevolate con studi e specialisti del territori.

CENTRO POLISPECIALISTICO

Esami strumentali **effettuati gratuitamente**
una volta l'anno (massimo 14 prestazioni all'anno)

Allergologia: Visita allergologica.

Angiologia: Visita angiologica,
visita chirurgica vascolare,
indagini diagnostiche
ecografiche.

Cardiologia: Visita cardiologica,
elettrocardiogramma (ECG), holter
pressorio, ECG dinamico, ECG da
sforzo, ecocardiogramma.

Dermatologia: Visita
dermatologica per patologie
infiammatorie, patologie
oncologiche, esami in
epiluminescenza digitale.

Diagnostica per immagini:

Mammografia, ecografie,
ecocolordoppler, MOC.

Endocrinologia: Visita
endocrinologica, malattie della
tiroide, malattie delle paratiroidi,
esami ecografici.

Gastroenterologia: Visita
gastroenterologica.

Ginecologia: Visita ginecologica,
ecografia pelvica e transvaginale,
Thin Prep.

Immunologia: Visita immunologica.

Medicina interna: Visita medica e valutazione clinico- anamnestica con approccio clinico al malato, valutazione dei problemi diagnostico-terapeutici del paziente, esami ecografici, MOC.

Neurologia: Visita neurologica e valutazione clinico- amnestica, elettroencefalografia, elettromiografia.

Oculistica: Visita oculistica, visita ortottica, OCT, campo visivo, topografia corneale.

Oncologia (senologia): Visita senologica, ecografia mammaria e mammografia con tomosintesi.

Ortopedia: Visita ortopedica, esame podoscopico.

Otorinolaringoiatria: Visita otorinolaringoiatrica, lavaggio auricolare, esame audiometrico e impedenziometrico, esame vestibolare, fibrolaringoscopia.

Pediatria: Visita pediatrica, valutazione clinico- anamnestica, controllo pediatrico.

Pneumologia: Visita pneumologica ed allergologica, spirometria, polisonnografia.

Psichiatria: Visita psichiatrica.

Reumatologia: Visita reumatologica.

Scienza dell'alimentazione e dietetica: Visita dietologica (l'indice di massa corporea deve essere pari o superiore al coefficiente 28).

Urologia: Visita urologica, indagini diagnostiche ecografiche.



SANIMPRESA

Via Enrico Tazzoli, 6 - int. 17
(Piazza Mazzini) 00195 Roma
Tel. (+39) 06. 37 51 17 14
info@sanimpresa.it

CENTRO POLISPECIALISTICO

Via Enrico Tazzoli, 6 - 2° piano
(Piazza Mazzini) 00195 Roma
Tel: 06. 32 13 073
centropolispecialistico@sanimpresa.it

www.sanimpresa.it

